

vespino

VESPA

GILERA

BIANCHI

VARIANTE AL CATALOGO DE PIEZAS DE
RECAMBIO mod. VP062

A.L.X.

ANEXO

1986



MOTO VESPA

VESPA

GILERA

BIANCHI

ANEXO

AL CATALOGO DE PIEZAS DE RECAMBIO PERTENECIENTE AL MODELO VESPINO «AL» PARA EL VEHICULO VESPINO «ALX»

	<u>Catálogo Base</u>	<u>Modelo</u>	<u>Prefijo chasis</u>	<u>Prefijo motor</u>
VESPINO ALX «intermitentes»	83/E	ALX	83 C 00011	83 M 00011

- El presente ANEXO ilustra las piezas suministradas como recambio para el modelo VESPINO ALX que difieren de las indicadas en el catálogo modelo VP065 perteneciente a los vehículos VESPINO AL (CB.82E).
- El modelo Vespino ALX es similar al Vespino AL. Varía todo su equipo eléctrico, incorporando señalizadores de dirección, indicador óptico en el cuadro de instrumentos de reserva del combustible, ofreciendo una renovación estética con el nuevo carenado delantero y acceso lateral al depósito de combustible.
En esta publicación se detalla exclusivamente las piezas que difieren del modelo AL (normal). Todo aquello a lo que no se haga alusión alguna se considerará común con éste.
- En las páginas siguientes se detallan:
 - LAMINA a la cual pertenece la figura.
 - NUMERO DE FIGURA.
 - NUMERO DE DIBUJO DE LA PIEZA en el modelo ALX.
 - DENOMINACION DE LA PIEZA.
 - CANTIDAD con que las piezas son montadas en los vehículos.
- El presente anexo al mismo tiempo sirve como ACTUALIZACION DEL CATALOGO tomado como base (VP065). Naturalmente a no ser que se indique lo contrario, estas modificaciones también afectan al modelo ALX.
- También se ha confeccionado un índice de láminas válido para el propio catálogo base, y así ofrecer una mayor comodidad en la búsqueda de información.
- Las puestas al día del presente anexo se realizarán mediante oportunas CIRCULARES TECNICAS.

MOTOVESPA, S. A. 1986

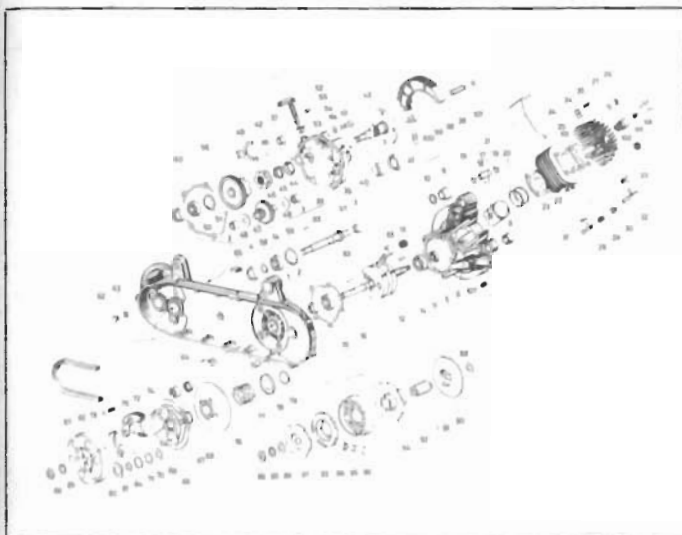
Sec. de PUBLICACIONES TECNICAS

MOTOVESPA, S. A.
PUBLICACIONES TECNICAS
C.B. 83 E.
Modelos V.505. 1.^a edición 3.000 ej.
MADRID, FEBRERO 1986



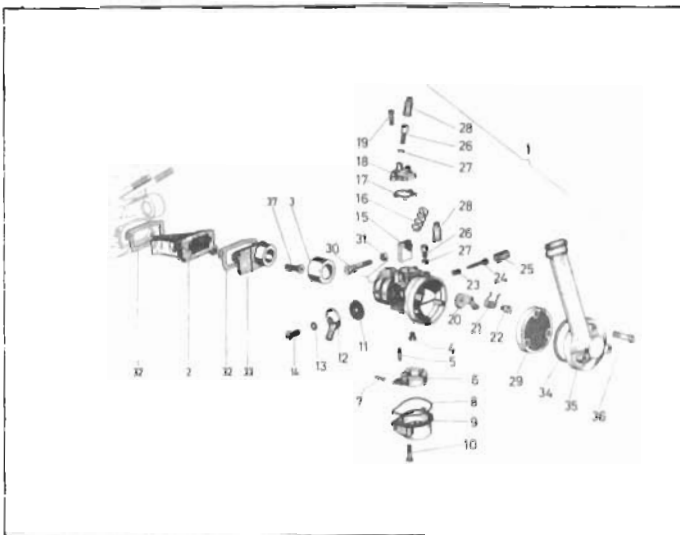
INDICE DE LAMINAS

L. 1



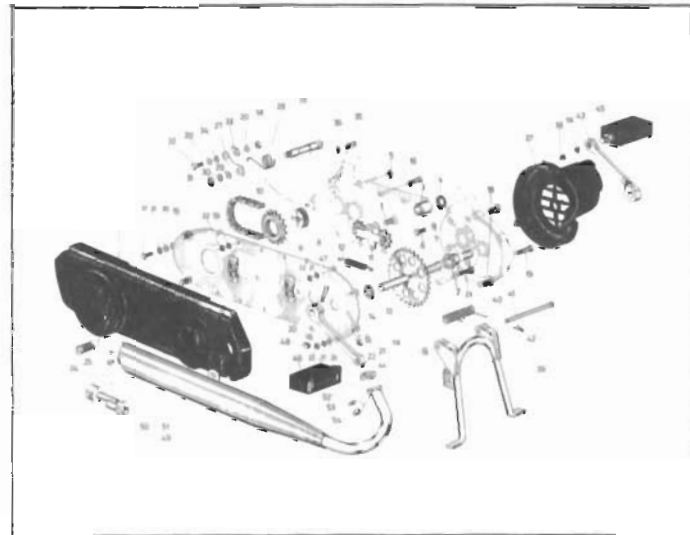
GRUPO MOTOR

L.2



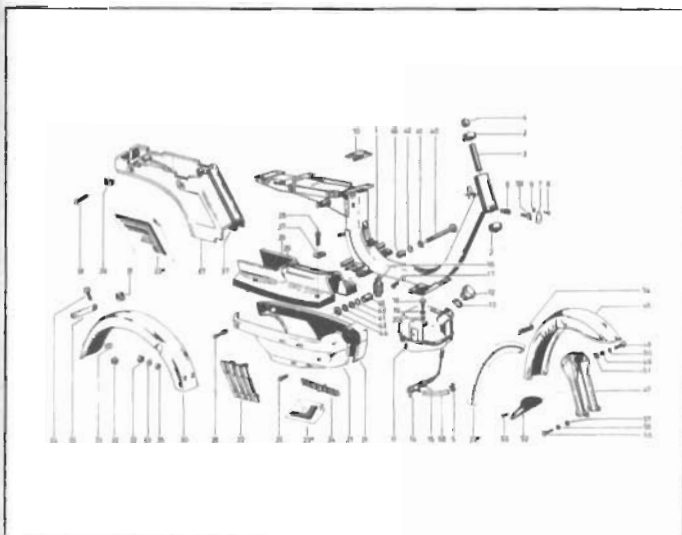
GRUPO MOTOR

L.3



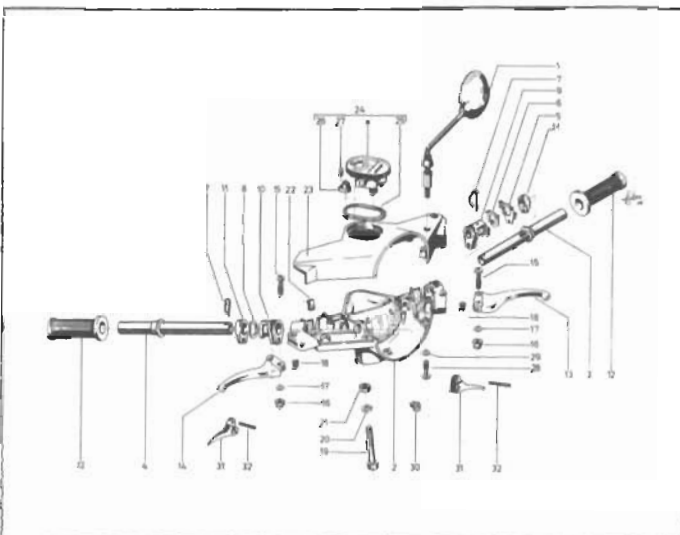
GRUPO MOTOR

L. 4



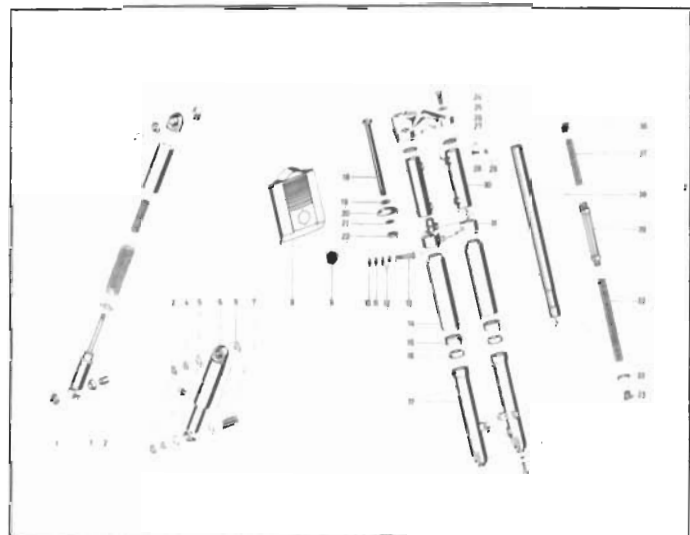
GRUPO CHASIS

L.5



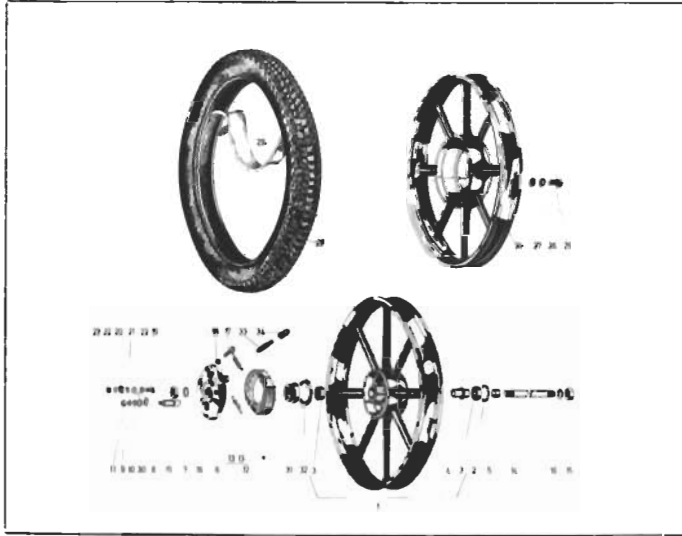
GRUPO MANILLAR

L. 6



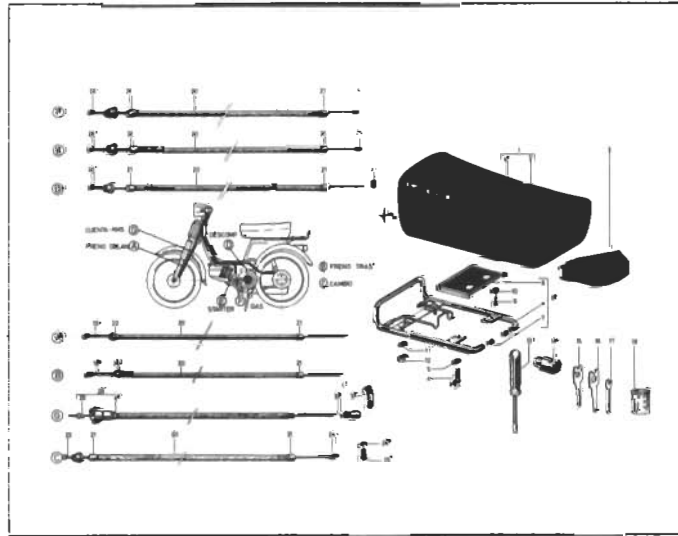
GRUPO SUSPENSION

L.7



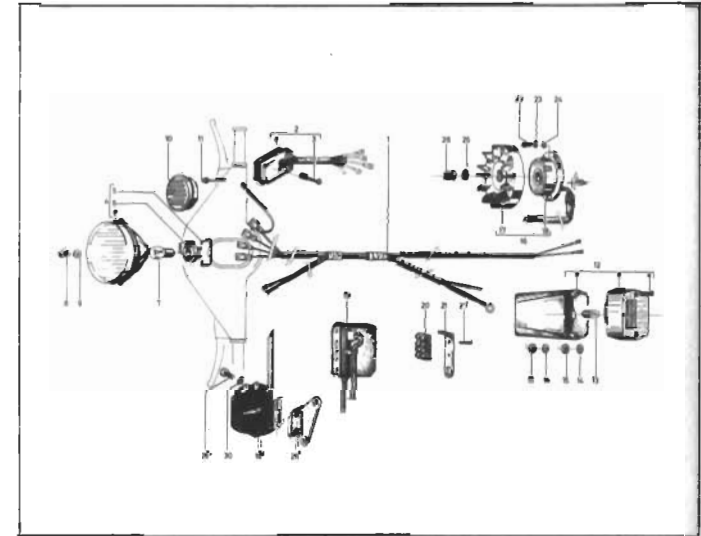
GRUPO RUEDAS

L.8



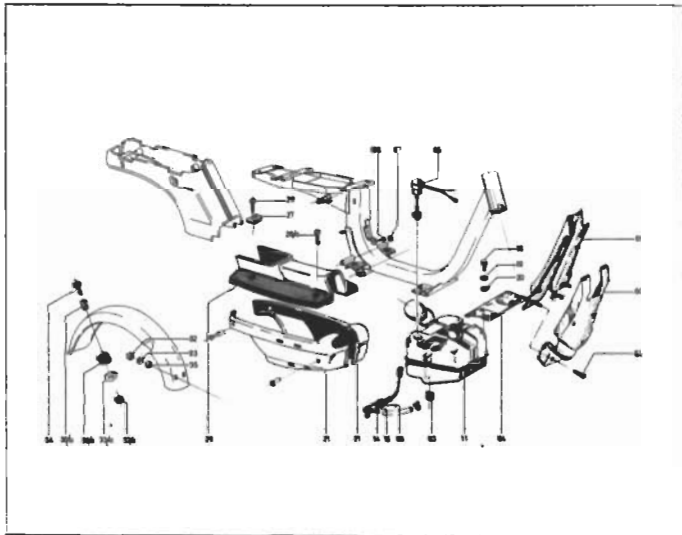
GRUPO TRANSMISORES

L.9



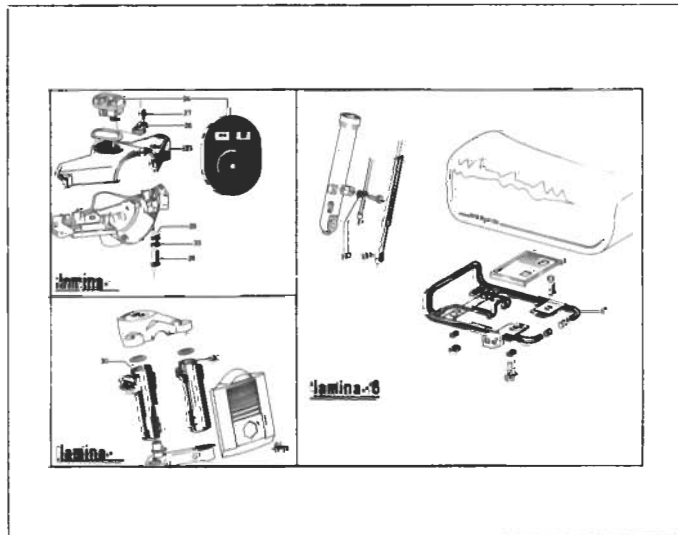
GRUPO ELECTRICO

L. 4 bis



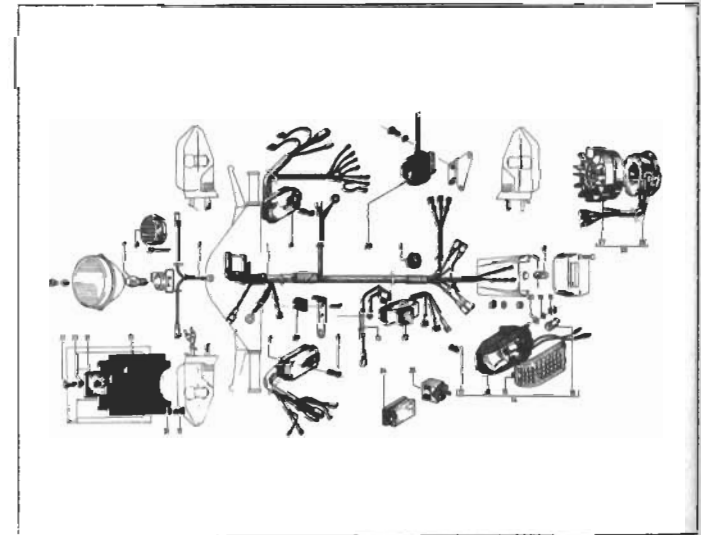
GRUPO CHASIS

L.5, 6 y 8 bis



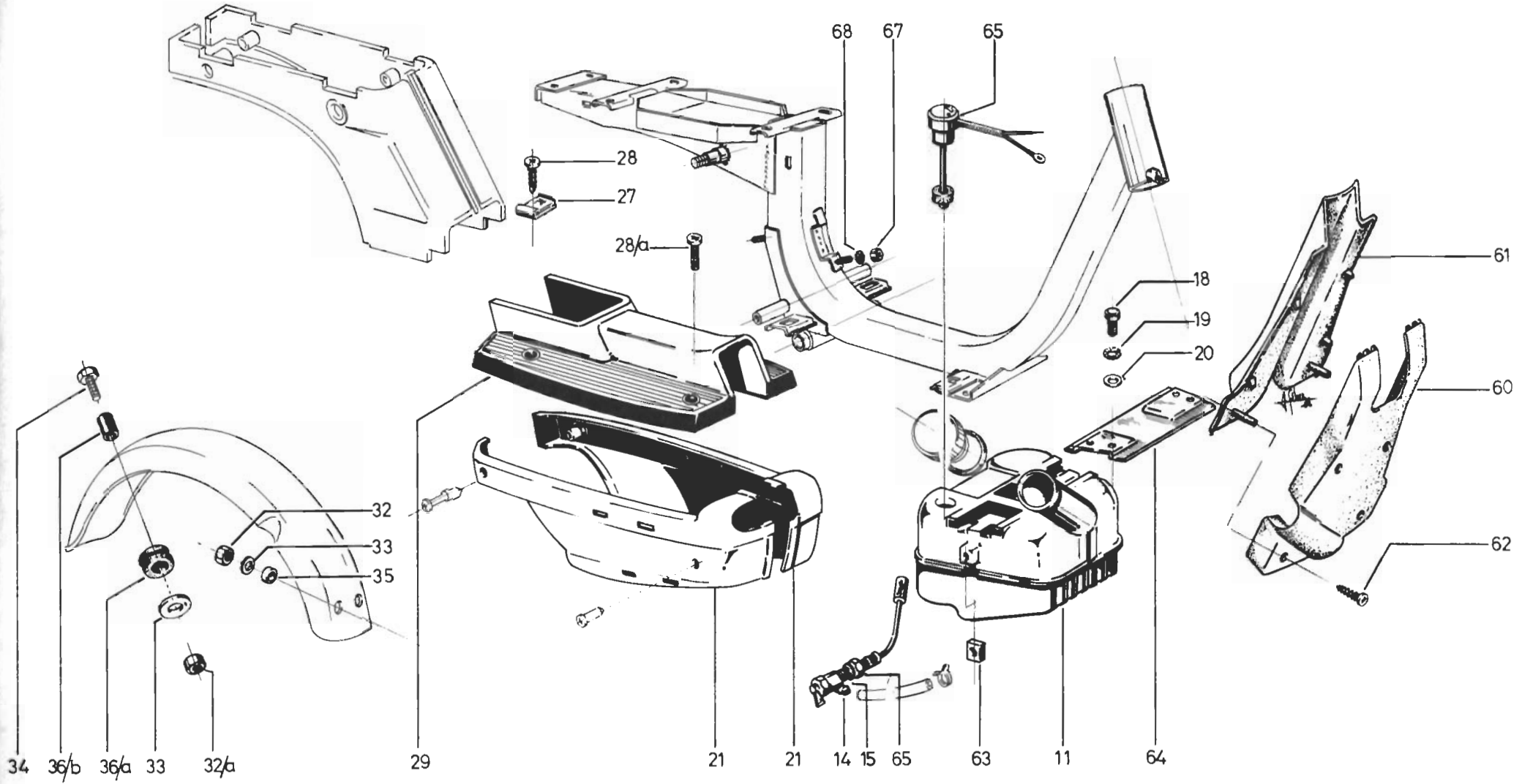
G. MANILLAR-SUSPENSIONES-TRANSMISIONES

L. 9 bis

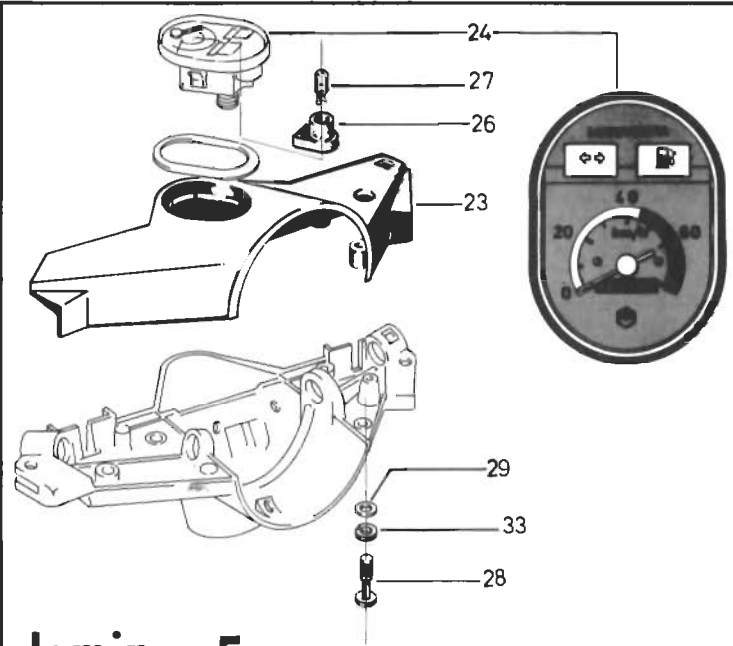


GRUPO ELECTRICO

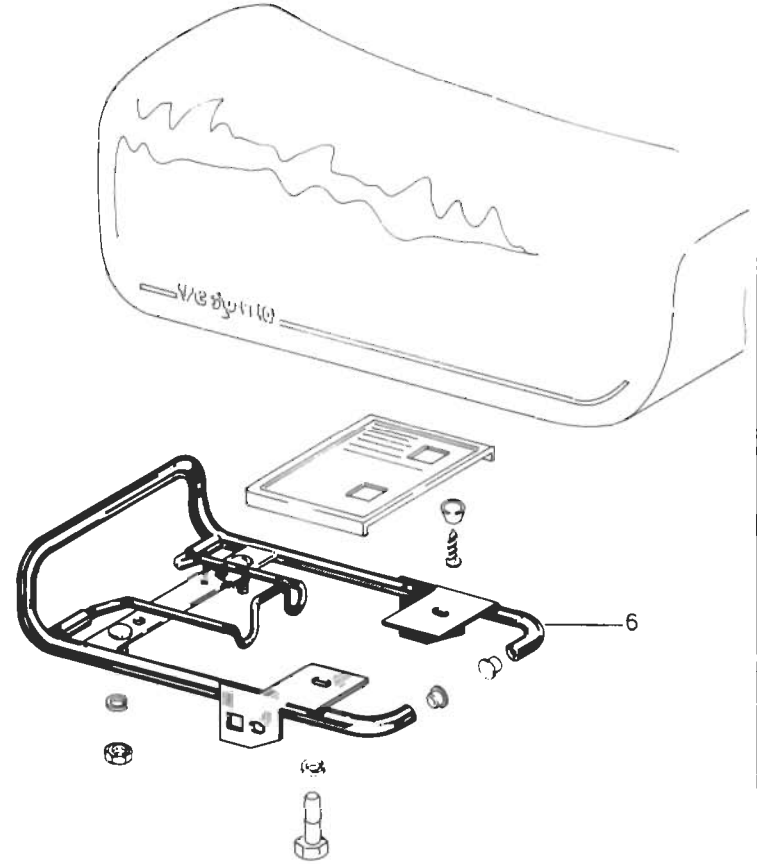
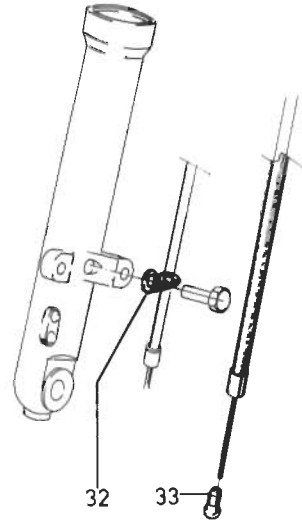
Fig.	Denominación	Modelos	Dibujo n.º	Cant.	Modificaciones			Fig.	Denominación	Modelos	Dibujo n.º	Cant.	Modificaciones	
					N.º progresivo	N.º dibujo	Cant.						N.º progresivo	Dibujo n.º
66	Sonda indicador reserva	ALX	E.8292	1										
	Fijación masa dispositivo encendido electrónico													
67	Tuerca	ALX	S.20006	1										
68	Arandela estrella	ALX	S.12533	1										
GRUPO MANILLAR (lámina 5)														
23	Tapa del manillar	ALX-AL	226106	1	(**)									
24	Cuentakilómetros completo	ALX	226082	1										
26	Portalámparas	ALX	212128	3										
27	Lámpara 12 V • 1,2 W	ALX	164634	3										
	Fijación tapa manillar													
33	Arandela elástica	AL-ALX	S.16405	4										
GRUPO SUSPENSION (lámina 6)														
30	Protección izquierda	ALX	E.8194	1										
30	Protección derecha	ALX	E.8196	1										
GRUPO RUEDAS (lámina 7)														
30	Arandela plana	AL-ALX	S.6968	1										
GRUPO TRANSMISIONES Y SILLIN (lámina 8)														
1	Sillin completo opcional	ALX-AL	1/E.7896	1										
6	Portaequipajes completo	ALX	E.8089	1										
32	Guía transmisión cuentakilómetros	ALX-AL	E.8290	1	(***)	Introducida en el modelo «AL»:								
33	Protección cable freno delantero	ALX-AL	E.8285	1		a partir del chasis 82 C 25121								
								<p>NOTAS:</p> <p>(*) Con esta solución de fijación guardabarros quedan anulados los inconvenientes producidos por posibles vibraciones.</p> <p>(**) Se practicará con la herramienta oportuna el cajeado para el alojamiento del conmutador de intermitentes. Dicha tapa se encuentra ya preparada para dicha operación.</p> <p>(***) Con la introducción de esta pieza se evita las posibles roturas de la transmisión de cuentakilómetros.</p>						



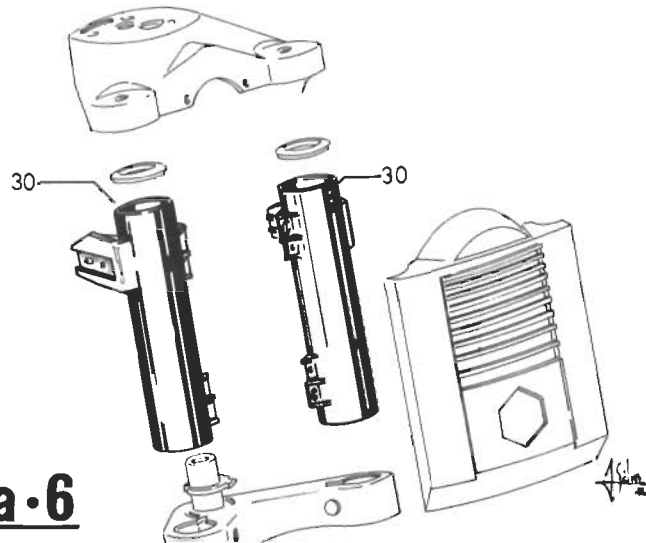
- L 5 bis: GRUPO MANILLAR
- L 6 bis: GRUPO SUSPENSIONES
- L 8 bis: GRUPO SILLIN-TRANSMISIONES



lamina .5

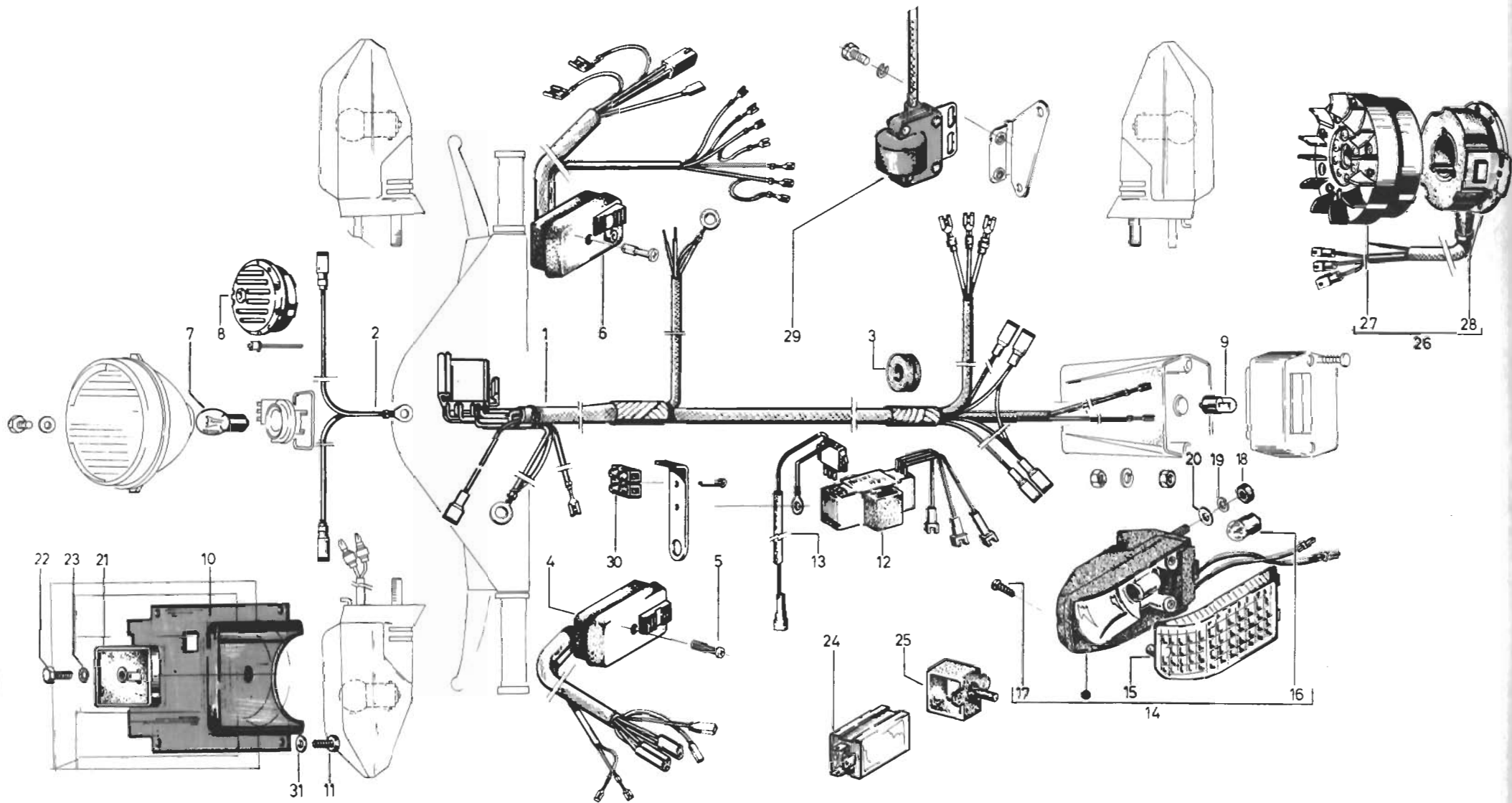


lamina .8



lamina .6

Fig.	Denominación	Modelos	Dibujo n.º	Cant.	Modificaciones			Fig.	Denominación	Modelos	Dibujo n.º	Cant.	Modificaciones		
					N.º progresivo	N.º dibujo	Cant.						N.º progresivo	Dibujo n.º	Cant.
GRUPO ELECTRICO (lámina 9 bis)															
1	Grupo de cables	ALX	E.8065	1				24	Bote intermitencia (Opcionales)	ALX	163968 195703 3/163968 4/163968	1			
2	Cables masa indicadores dirección	ALX	E.8211	1				25	Soporte elástico	ALX	164343	1			
3	Pasacables	ALX	75931	1				EQUIPO MOTOPLAT.(●)							
4	Conmutador de intermitencia	ALX	E.8162	1				26	Generador electrónico completo	ALX	E.8062	1			
5	Tornillo	ALX	E.7974	1				27	Rotor completo con ventilador	ALX	E.8314	1			
6	Conmutador de luces	ALX	E.8066	1				28	Estator completo	ALX	E.8355	1			
7	Lámpara proyector 12 V 25/25 W	ALX	102111	1				29	Bobina de A.T.	ALX	E.8165	1			
8	Claxon c.a. 12 V	ALX	163599	1				30	Bloque dos conexiones	ALX	E.3683	1			
8	Claxon c.a. 12 V (opcional)		1/163599	1				NOTA							
9	Lámpara piloto trasero 12 V 3 W	ALX	E.7226	1				(●) Equipo motoplát. compuesto por los elementos siguientes:							
10	Placa soporte conector	ALX	E.8293	1				Generador							
11	Tornillo	ALX	121668	4				Bobina de A.T.							
12	Dispositivo encendido electrónico	ALX	E.8166	1				Regulador							
13	Grupo de cables encendido electrónico	ALX	E.8167	1				Modulo electrónico							
14	Indicador de dirección	ALX	E.8191	4											
15	Transparente	ALX	E.8192	4											
16	Lámpara de 12 V 10 W intermitente	ALX	181746	4											
17	Tornillo fijación transparente	ALX	S.9002	4				31	Arandela fijación placas soporte conector	ALX	S.3054	4			
	Fijación indicador dirección														
18	Tuerca	ALX	S.20106	4											
19	Arandela elástica	ALX	S.16406	4											
20	Arandela plana	ALX	S.3056	4											
21	Regulador	ALX	E.8169	1											
	Fijación regulador														
22	Tornillo	ALX	S.30050	1											
23	Arandela estrellada	ALX	S.12533	1											



ESQUEMA ELECTRICO VESPINO ALX
(C.B.83 E)

